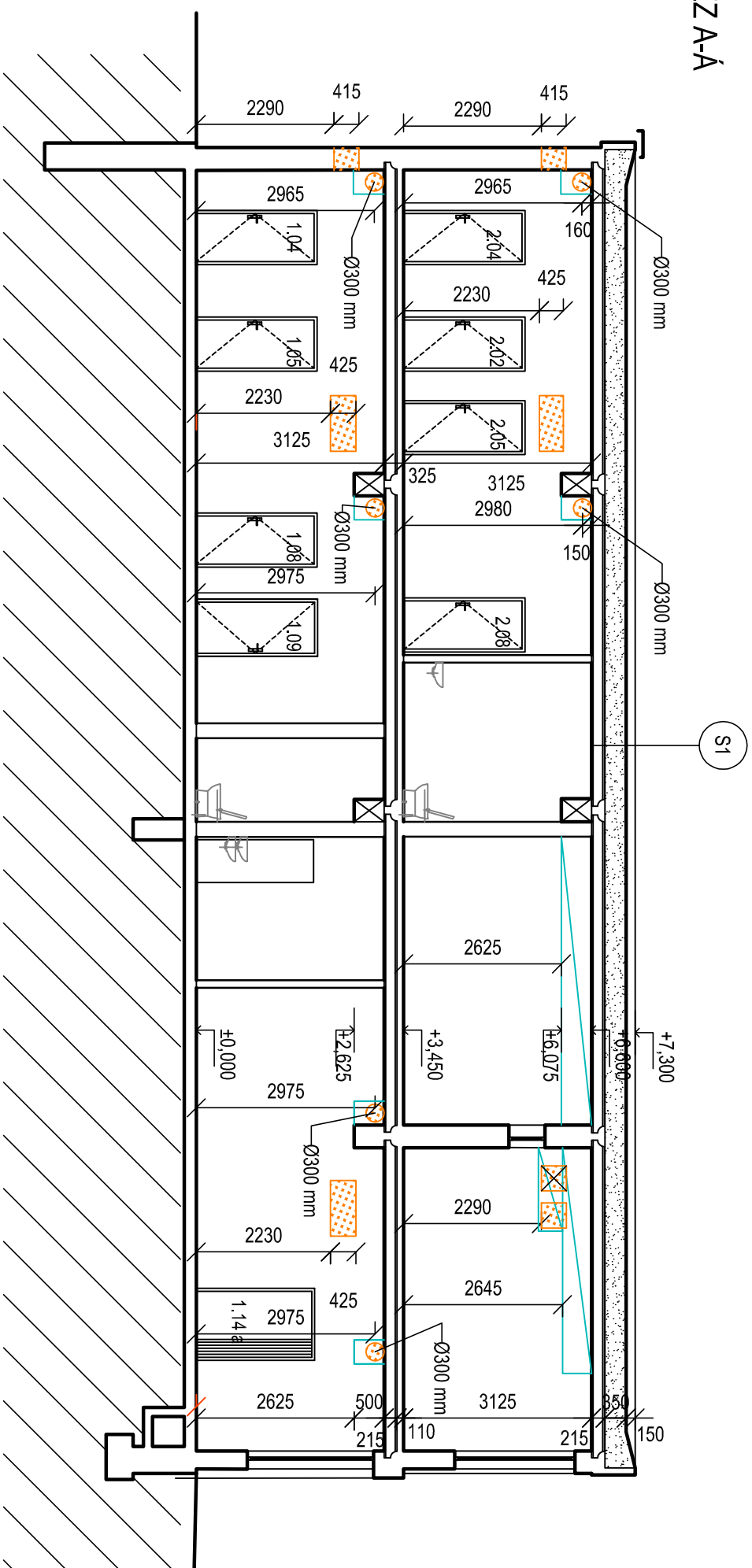


## ŘEZ A-A



NÁTĚR HORKÝM ASFALTEM 2X  
TARIT  
NÁTĚR 1X + POMOCNÝ NÁTĚR  
VLOŽKA BITAGIT  
NÁTĚR 1X + POMOCNÝ NÁTĚR  
LEPENKA A 400  
PŘILEPENÍ PRVNÍ VRSTVY HORKÝM ASF. NÁTĚREM  
PENETRAČNÍ NÁTĚR ZA STUDENA  
CEMENTOVÝ POTĚR 3 cm  
PLYNOSILIKÁTOVÁ DESKA 8 cm  
ŠKŮVÁROVÝ NÁSYP 10-12 cm  
PANEL 15cm  
OMÍTKA 1,5 cm

LEGENDA KONSTRUKCÍ:

- STAVAJÍCÍ NOSNÉ KONSTRUKCE

STAVAJÍCÍ PŘÍČKOVÉ KONSTRUKCE 150 mm

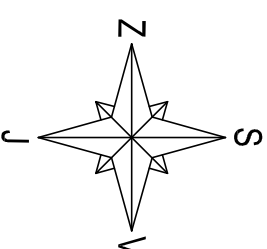
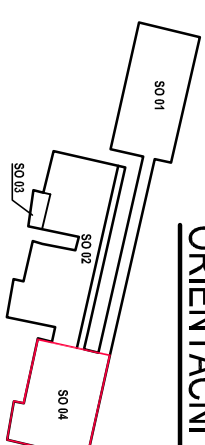
## PROSTUPY PRO VZT

## SDK OPLÁŠTĚNÍ

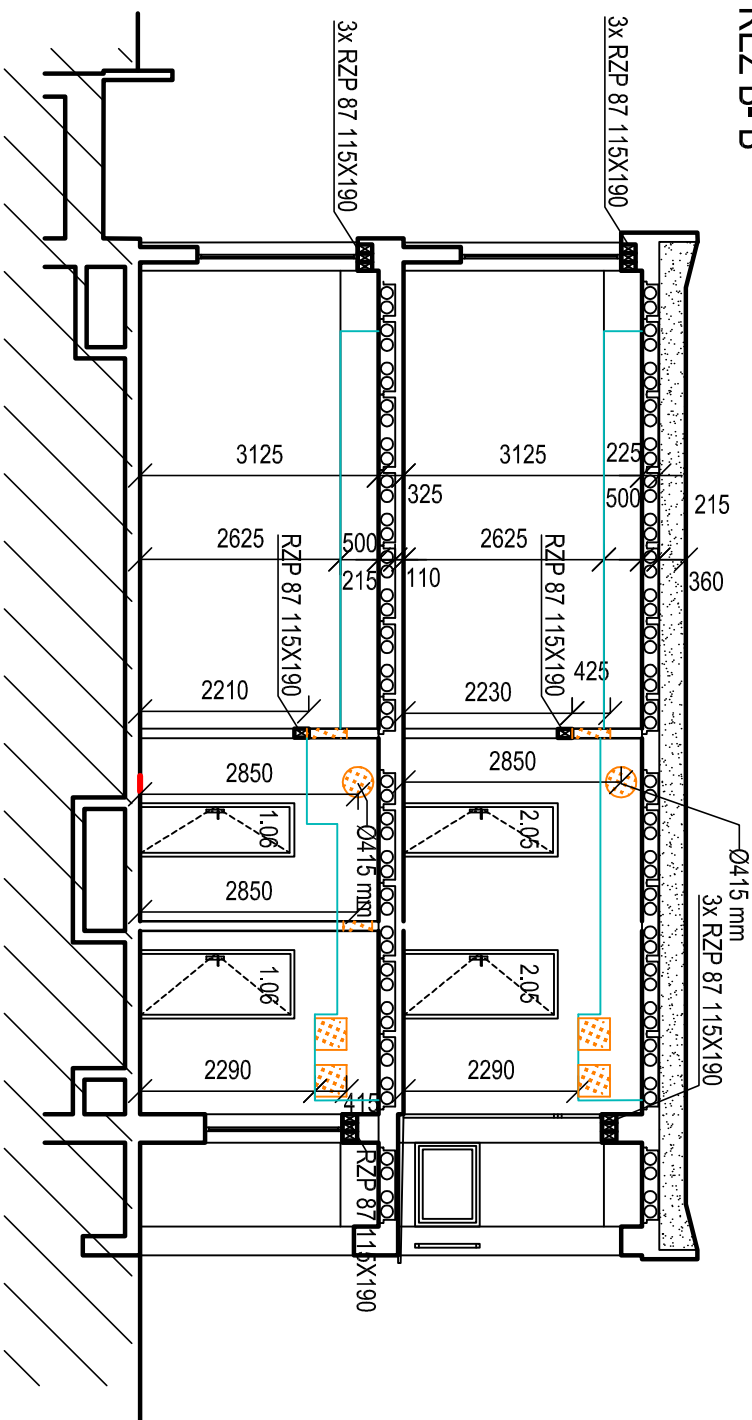
## POZNÁMKY:

- DOTČENÝ OBJEKT**
- BOURACÍ PRÁCE**


## ORIENTAČNÍ SCHÉMA



## ŘEZ B-B'



NAVROHOVAL	Jana Hlavníčková	
SCHVÁLIL	Ing. Martin Gazda	<i>M. Gazda</i>
INVESTOR:	Město Beroun, Husovo nám. 68 Beroun - centrum 266 01	
AKCE:	Beroun, MŠ Pod Homolkou SO 04 Pavilon jesle	
SOUBOR:	D.1-04.1 Architektonicko-stavební řešení	
NÁZEV VÝKRESU:	ŘEZY A-A, B-B	

	<b>SPECTA s.r.o.</b>	
projektování a realizace staveb		
NA LUHÁCH 14, 400 01 ÚSTÍ NAD LABEM		
IČ: 273 05 350, DIČ: CZ227305350		
telefon: 475 511 441	e-mail: info@specta.cz	
fax: 475 511 443	www.specta.cz	
DATUM	03/2017	
Č. ZAKÁZKY	S-17-003	
STUPEŇ PD	DPS	
FORMÁT VÝKR.	A3	
MĚŘITKO:	1:100	Č. PŘÍLOHY: D.1-04.1.03